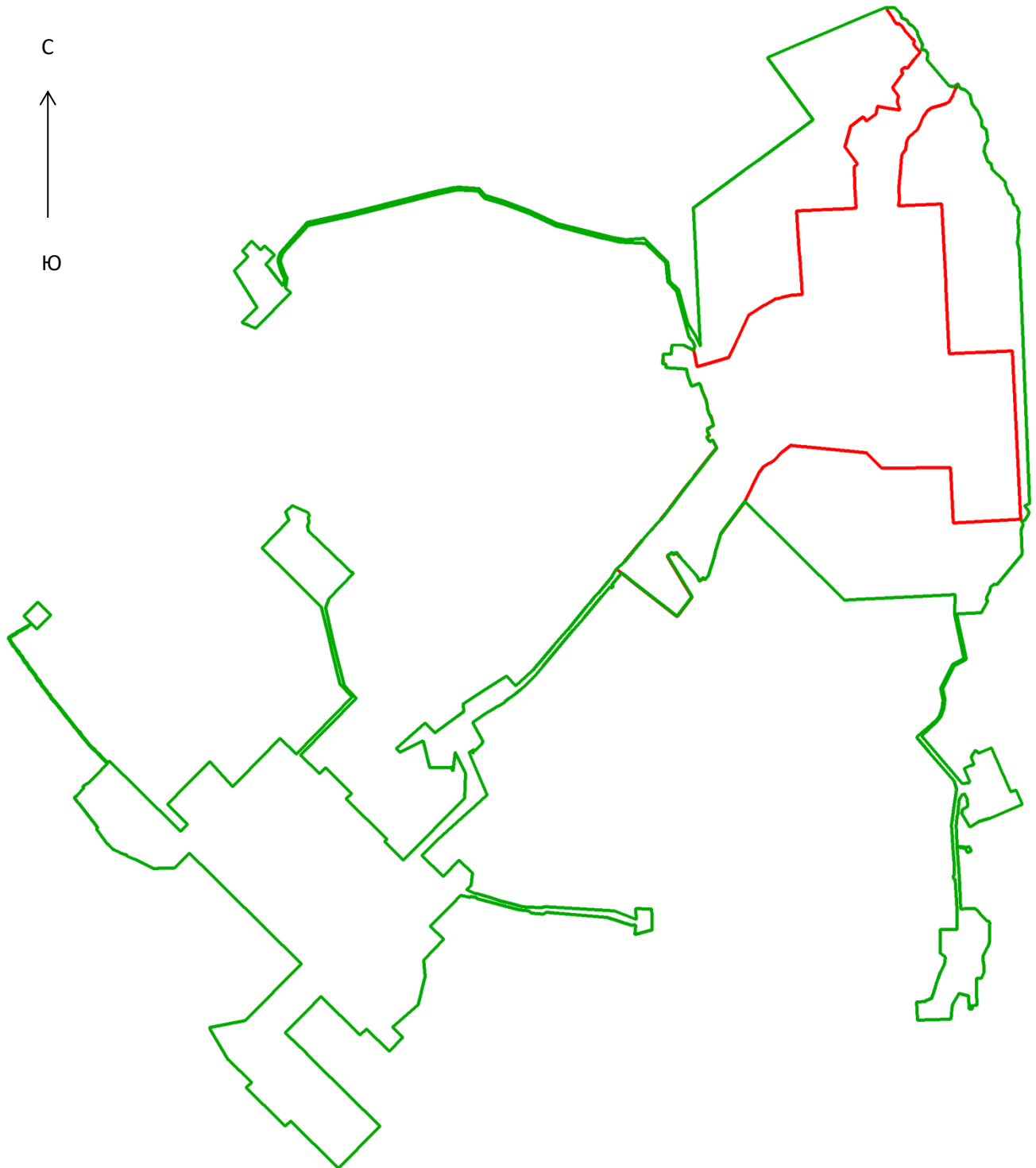


Приложение № 2 к решению Думы городского округа
муниципального образования «город Саянск»
от _____ № _____

Приложение № 2 к Правилам землепользования и
застройки городского округа муниципального
образования «город Саянск»

**ГРАНИЦА НАСЕЛЕННОГО ПУНКТА
М 1:100000**



УСЛОВНЫЕ ОБОЗНАЧЕНИЯ:

— Граница муниципального образования «город Саянск»

— Граница населенного пункта