

ООО «Северный ветер»

«Центр культуры и современного
искусства" в микрорайоне
Строителей, город Саянск,
Иркутской области»

ПРОЕКТНАЯ ДОКУМЕНТАЦИЯ

РАЗДЕЛ 3
АРХИТЕКТУРНЫЕ РЕШЕНИЯ

ТОМ 3

Изм	№ док	Подп.	Дата

ИРКУТСК 2022

08346000079210
000160001-AP

ООО «Северный ветер»

«Центр культуры и современного искусства" в микрорайоне Строителей, город Саянск, Иркутской области

ПРОЕКТНАЯ ДОКУМЕНТАЦИЯ

РАЗДЕЛ 3

АРХИТЕКТУРНЫЕ РЕШЕНИЯ

ТОМ 3

Взам. инв. №		
Подпись и дата	ДИРЕКТОР ГЛАВНЫЙ ИНЖЕНЕР ПРОЕКТА	Д. МИХАЛЕВ Е. ВИНКОВА
Инв. № подл.	2022	083460000792 10000160001- АР

№ тома	Обозначение	Наименование	Примечание
1	08346000079210000160001-ПЗ	Раздел 1 Пояснительная записка	
2	08346000079210000160001-ПЗУ	Раздел 2 Схема планировочной организации земельного участка.	
3	08346000079210000160001-АР	Раздел 3 Архитектурные решения.	
4	08346000079210000160001-КР1, КР2	Раздел 4 Конструктивные и объемно-планировочные решения. Графическая часть 4.1 Конструкции железобетонные 4.2 Конструкции металлические	
5	08346000079210000160001-ИОС	Раздел 5 Сведения об инженерном оборудовании, о сетях инженерно-технического обеспечения, перечень инженерно-технических мероприятий, содержание технологических решений	
5.1	08346000079210000160001-ИОС1	<i>Подраздел 1 Система электроснабжения</i>	
5.2	08346000079210000160001-ИОС2	<i>Подраздел 2 Система водоснабжения</i>	
5.3	08346000079210000160001-ИОС3	<i>Подраздел 3 Система водоотведения</i>	
5.4	08346000079210000160001-ИОС4	<i>Подраздел 4 Отопление, вентиляция и кондиционирование воздуха, тепловые сети</i>	
5.5	08346000079210000160001-ИОС5	<i>Подраздел 5 Сети связи</i>	
5.6	08346000079210000160001-ИОС7	<i>Подраздел 7 Технологические решения</i>	
6	08346000079210000160001-ПОС	Раздел 6 Проект организации строительства	
7	08346000079210000160001-ООС	Раздел 8 Перечень мероприятий по охране окружающей среды	
8	08346000079210000160001-ПБ	Раздел 9 Мероприятия по обеспечению пожарной безопасности	
9	08346000079210000160001-ОДИ	Раздел 10 Мероприятия по обеспечению доступа инвалидов	
10	08346000079210000160001-МОЭЭ	Раздел 10(1). Мероприятия по обеспечению соблюдения требований энергетической эффективности и требований оснащенности зданий, строений и сооружений приборами учета используемых энергетических ресурсов	
11	08346000079210000160001-СМ	Раздел 11 Смета на строительство объектов капитального строительства	
12	08346000079210000160001-ОБЭ	Раздел 12(1). Требования к обеспечению безопасной эксплуатации объектов капитального строительства	

Согласовано:

Взам. инв. №

Подпись и дата

Инв. № подл.

Данный документ не подлежит размножению и использованию без письменного разрешения ООО «Северный Ветер»

08346000079210000160001-СП

Изм.	Кол.уч	Лист	№док	Подпись	Дата
Разработал	Ананьев				07.22
Проверил	Ананьев				07.22
ГИП	Винкова				07.22
Н. Контр.	Винкова				07.22

Состав проекта

Стадия	Лист	Листов
П	3	28

За условную отметку 0.000 принята проектная отметка чистого пола первого этажа здания, соответствующая абсолютной отметке 556,00.

В здании предусмотрены все необходимые помещения, для полноценной и функциональной работы.

Пространственная структура обеспечивает четкое функциональное разделение потоков.

«Центр культуры и современного искусства" в микрорайоне Строителей, город Саянск, Иркутской области» выполнен на основании договора и архитектурно-планировочных решений.

В здании запроектированы следующие функциональные зоны:

-зоны для посетителей (зрительный зал на 600чел в зале +50чел. на балконе.; два кинотеатра на 48мест каждый, детская комната на 15 детей, конференц-зал на 130мест кафе на 70посадочных мест),

-административные и служебно-бытовые помещения (художественная мастерская, мини-прачечная, помещения персонала, комнаты отдыха, вспомогательные помещения для зрительного зала (гримерные, костюмерные, склады); административные кабинеты, залы хора и хореографии для выступающих).

Здание Центра культуры и современного искусства предназначено для проведения различных культурно-развлекательных мероприятий. В зрелищной части предполагается проведение концертов, спектаклей, выступлений самодеятельности, показа фильмов.

На 1 этаже центра предусмотрены помещения:

- входная группа помещений: вестибюль, гардероб, касса, уборные для посетителей, комната охраны.

- концертный зал на 600 посадочных мест и 50 мест на балконе с фойе перед залом. В первом ряду предусмотрены места для МГН в количестве 6шт. Вход в концертный зал предусмотрен с трех этажей (1,2 и 3), на всех этажах перед концертным залом предусмотрено фойе для посетителей. Для сцены предусмотрены сценические карманы с двух сторон сцены и склады для звуко- светотехнического оборудования костюмерная, кладовая для хранения артистического оборудования. В сценические карманы предусмотрены габаритные проемы с установкой секционных ворот. В непосредственной близи от сцены предусмотрены гримерные в количестве двух штук. В коридоре для персонала и выступающих предусмотрены уборные и КУИ.

- кафе со вспомогательными помещениями. Кафе предназначено для посетителей концертного зала и кинозалов. Кафе имеет отдельный вход с улицы для загрузки продукции. В составе помещений предусмотрены: помещение персонала с уборной и душевой, помещение официантов, КУИ, кладовая, кладовая ПВСГ, помещение разогрева ПВСГ, моечная посуды, барная стойка, обеденный зал на 70 посадочных мест со сценой, уборные для посетителей.

На 2 этаже расположены помещения:

- фойе для входа в концертный зал и кинозалы
- два кинозала на 48 посадочных мест каждый, В непосредственной близости предусмотрена касса. Рядом предусмотрены уборные для посетителей.

Данный документ не подлежит размножению и использованию без письменного разрешения ООО «Северный Ветер»

08346000079210000160001-AP.T

Взаим. инв. №	
Подпись и дата	
Инв. № подл.	

Изм.	Кол.уч	Лист	№ док	Подпись	Дата

-детская игровая комната с сопутствующими помещениями. В составе предусмотрены игровая комната на 15 детей, помещение администратора, помещение для мойки игрушек, уборные для детей. Игровая комната имеет естественное освещение.

- кабинеты для специалистов в количестве 3шт. с естественным освещением.
- студия звукозаписи для нужд выступающих, состоящая из трех помещений: тамбур, тон комната и непосредственно студия для записи. Тон комната и студия оснащены звукоизоляцией и без естественного освещения.
- примерные в количестве двух штук. Каждая уборной и душевой. В коридоре для персонала и выступающих предусмотрены уборные и КУИ.
- помещение для персонала: комнаты отдыха и приема пищи.

складские помещения (для хранения артистического оборудования, костюмерная инвентарные).

На 3 этаже расположены помещения:

- кинопроекторная для концертного зала,
- фойе для входа в концертный зал, рядом предусмотрены уборные для посетителей.
- зал хореографии 120кв.м. Зал предусмотрен для проведения репетиций выступающих коллективов. Зал рассчитан на 30 выступающих. При зале предусмотрены две раздевалки, оборудованные душевыми и уборными.
- зал хора 60кв.м. Зал предусмотрен для проведения репетиций выступающих коллективов. Зал рассчитан на коллектив из 30 выступающих.
- складские и технические помещения (инвентарные, технические помещения сцены, балконы для обслуживания сцены, осветительные ложи, артистическая ложа, операторская).

На 4 этаже расположены помещения:

- балкон на 50мест для концертного зала.
- конференц-зал на 130 посетителей, оборудован двумя инвентарными.
- фойе для входа на балкон концертного зала и в конференц-зал, рядом предусмотрены уборные для посетителей.
- административные кабинеты: кабинет директора с приемной и переговорной. Рядом находится уборная для персонала.
- технические помещения (технические помещения сцены, балконы для обслуживания сцены).

На 5 и 6 этаже расположены:

- технические помещения (технические помещения сцены, балконы для обслуживания сцены).
- В подвале расположены:
 - минипрачечная, состоящая из трех помещений: постирочная, гладильная, кладовая чистого белья.
 - художественная мастерская, состоящая из одного помещения площадью 50кв.м. с естественным освещением.
 - комната охраны

Взам. инв. №	
Подпись и дата	
Инв. № подл.	

						<p>Данный документ не подлежит размножению и использованию без письменного разрешения ООО «Северный Ветер»</p>	
						<p>08346000079210000160001-AP.T</p>	
Изм.	Кол.уч	Лист	№ док	Подпись	Дата		

- помещения для персонала (комнаты для переодевания, комната отдыха, помещение приема пищи).
- технические помещения для обслуживания сцены
- складские помещения (для хранения декораций, фондов; инвентарные), оборудованные стеллажами.
- уборные для персонала и комнаты уборочного инвентаря с местом для приготовления дез.р-ров. Оборудованы сантехническим оборудованием и подключены к холодной и горячей воде и канализации.
- технические помещения для функционирования здания (венткамеры, электрощитовая, тепловой пункт и т.д.)

Здание запроектировано с учетом доступа МГН. см. раздел «Мероприятия по обеспечению доступа инвалидов»

Входные двери имеют ширину в свету не менее 1,2 м. Одна рабочая створка двухстворчатых дверей имеет ширину, требуемую для однопольных дверей, согласно п. 5.1.4 СП 59.13330.2012.

В полотнах наружных дверей, доступных для МГН, предусмотрены смотровые панели, заполненные прозрачным и ударопрочным материалом, нижняя часть которых располагается в пределах от 0,5 до 1,2 м от уровня пола. Нижняя часть стеклянных дверных полотен на высоту не менее 0,3 м от уровня пола защищена противоударной полосой.

Все помещения в здании имеют необходимой ширины дверные проемы для беспрепятственного доступа и занятий МГН и составляют в свету не менее 0,9 м. (согласно п.5.2.4 СП 59.13330.2012)

Проектом предусмотрено беспрепятственное и удобное передвижение маломобильных групп населения (МГН) по территории, прилегающей к проектируемому зданию. Поперечный уклон пути движения принят в пределах 1-2 %. В местах пересечения тротуаров с проезжей частью организованы пандусы. Входные площадки при входах, доступных МГН, запроектированы с козырьками, что в свою очередь защищает их от наружных осадков. Размеры входных площадок с пандусом запроектированы не менее 2,2×2,2 м. Поверхности покрытий входных площадок и тамбуров предусмотрены из твердых материалов, не допускающих скольжения при намокании, и имеют поперечный уклон в пределах 1-2 %. Входная площадка при входах, доступных МГН, имеет в зависимости от местных климатических условий - подогрев поверхности покрытия.

Проектом предусмотрены пандусы для доступа МГН в здание с уклоном 5%. Вдоль обеих сторон всех пандусов и открытых лестниц запроектированы ограждения с поручнями. Поручни расположены на высоте 0,9 м, у пандусов - дополнительно и на высоте 0,7 м. Поручень перил с внутренней стороны лестниц непрерывный по всей ее высоте. Расстояние между поручнями пандуса 1,0 м. Завершающие горизонтальные части поручня длиннее марша лестницы или наклонной части пандуса на 0,3 м и имеют не травмирующее завершение.

Через каждые 9,0 м длины марша пандуса устроена горизонтальная площадка. Площадка на горизонтальном участке пандуса при прямом пути движения или на повороте имеет размер не менее 1,5 м по ходу движения

Проектом предусмотрено три лифта и подъемник для МГН. Два лифта обеспечивают связь с 1 до 4 этажа для посетителей. Один лифт обеспечивает связь с

Данный документ не подлежит размножению и использованию без письменного разрешения ООО «Северный Ветер»

08346000079210000160001-AP.T

Лист

Взам. инв. №						
	Подпись и дата					
Инв. № подл.						
	Изм.	Кол.уч	Лист	№ док	Подпись	Дата

подвала до 3 этажа, этот лифт служебный, для персонала и перевоза оборудования. Передвижение групп МГН с улицы в здание предусмотрено при помощи пандусов

1 лифт в блоке Б, размером 2 м в ширину и 1,5 м в глубину (размер кабины 2000x1500мм, проем 1300, 380В 10 кВт для МГН, Ндвери=2100мм, скорость-1,0м/с, MRL-18P/ грузоподъемность Q = 1350 кг, SILVER (Корея) или аналог) дверь второго типа.

2 лифта в блоке В, размерами 1,7 м в ширину и 1,5 м в глубину (размер кабины 1700x1500мм, проем 1300, 380В 10 кВт для МГН, Ндвери=2100мм, скорость-1,0м/с, MRL-18P/ грузоподъемность Q = 1350 кг, SILVER (Корея) или аналог) дверь второго типа.

Эвакуация МГН осуществляется через эвакуационные лестничные клетки в незадымляемые зоны безопасности.

Безопасную эксплуатацию лифтов необходимо осуществлять в соответствии с Правилами устройства и безопасной эксплуатации лифтов ПБ 10-558-03 (утв. постановлением Госгортехнадзора РФ от 16 мая 2003 г. N 31).

Для вертикального передвижения в здании используются лестницы и лифты. Уклон маршей лестниц в надземных этажах 1:2. Высота ограждений лестниц и площадок не менее 1,2 м, лестницы имеют двусторонние поручни, которые устанавливаются на двух уровнях, - на высоте 0,9 м, а также дополнительный на высоте 0,5 м

Ширина маршей лестниц в лестничных клетках согласно п. 8.1.5 СП 1.13130.2020 принята не менее 1,35 м в свету. В соответствии с требованиями п. 4.4.3 СП 1.13130.2020 лестничные площадки в лестничных клетках запроектированы шириной не менее ширины марша.

Выходы из общих коридоров в лестничные клетки запроектированы шириной не менее 1,35 м. Двери, выходящие на лестничную клетку, в открытом положении не уменьшают расчетную ширину лестничных площадок и маршей.

Уклон лестниц в лестничных клетках принят не более 1:2; ширина

Внутренние стены лестничных клеток здания I степени огнестойкости имеют предел огнестойкости не менее REI 90, опираться на строительные конструкции, имеющие предел огнестойкости не менее REI 90 (ч.2 ст.87 Технического регламента «О требованиях пожарной безопасности» ФЗ № 123-ФЗ от 22 июля 2008г). Двери лестничных клеток запроектированы противопожарными с пределом огнестойкости не менее EI 60.

Доступ в технический этаж осуществляется через наружные лестницы в приямах. Из подвального этажа здания запроектировано четыре эвакуационных выходов высотой не менее 1,9 м, шириной не менее 0,8 м, на наружные лестницы шириной в свету не менее 1 м, размещенные в приямах, ведущие на планировочную отметку земли.

Высота технического этажа составляет не менее 2,2 м до низа строительных конструкций. Гидроизоляция полов подвала наливная битумная за 2 раза.

В техническом подвале на отметке -3,300 находятся практически все технические помещения, такие как вент камеры, электрощитовая, тепловой пункт, а также разводка коммуникаций.

В помещениях серверной и электрощитовой отделка полов полы ровная, беспыльная, легко поддающимися очистке пылесосом и допускающие влажную уборку. Поверхность стен и потолков должна гладкая из материалов, не выделяющих пыль и допускающих систематическую очистку от пыли.

Заполнения дверных проемов в помещениях серверной герметизированы уплотняющими прокладками в притворах и фальцах.

Взаим. инв. №					
Подпись и дата					
Инв. № подл.					
Изм.	Кол.уч	Лист	№ док	Подпись	Дата

Данный документ не подлежит размножению и использованию без письменного разрешения ООО «Северный Ветер»

08346000079210000160001-AP.T

Предусмотрено устройство противопожарных дверей с пределом огнестойкости не менее EI30 в тех. помещениях - венткамерах, электро-щитовой. Пол в электро-щитовой поднят по отношению ко всему полу подвала на 100мм.

Б. Обоснование принятых объемно-пространственных и архитектурно-художественных решений, в том числе в части соблюдения предельных параметров разрешенного строительства объекта капитального строительства

Проект разработан с учетом существующей застройки, экологических и санитарно-гигиенических требований, противопожарных и других норм, действующих на территории Российской Федерации, обеспечивающих безопасную для жизни и здоровья эксплуатацию при соблюдении предусмотренных проектной документацией мероприятий. По периметру территории запроектировано металлическое ограждение высотой 1,8 метра.

Проект выполнен с учетом:

- максимальной эффективности использования отведенной для строительства территории.
- стилистического и образного решения, отвечающего современным архитектурным представлениям.
- применения современных инженерных и конструктивных решений, позволяющих возведение здания в короткие сроки и с высоким качеством.

Архитектурные решения фасадов отвечают требованиям современной застройки и предполагают долговременную эксплуатацию без капремонта.

Проектом предусмотрено выполнение нормативных требований по соблюдению технологических требований в части соблюдения параметров общественного здания, выполнение противопожарных норм и правил, требований по тепловой защите зданий, естественному и комбинированному освещению.

В проекте учтены требования следующих нормативных документов:

- СП 42.13330.2011 «Градостроительство. Планировка городских и сельских поселений»;
- СП 118.13330.2012 «Общественные здания и сооружения»;
- СП 1.13130.2020 «Системы противопожарной защиты. Эвакуационные пути и выходы»;
- СП 2.13130.2020 «Обеспечение огнестойкости объектов защиты»
- СП 3.13130.2009
- СП 4.13130.2013 «Системы противопожарной защиты. Ограничение распространения пожара на объектах защиты. Требования к объемно-планировочным и конструктивным решениям»;
- СП 113.13330.2012 Стоянки автомобилей. Актуализированная редакция СНиП 21-02-99.
- Федеральный закон Российской Федерации от 22 июля 2008г. №123-ФЗ «Технический регламент о требованиях пожарной безопасности»;
- Федеральный закон от 30.12.2009 N 384-ФЗ «Технический регламент о безопасности зданий и сооружений»
- Постановление от 16 февраля 2008 года N 87 «О составе разделов проектной документации и требованиях к их содержанию» (с изменениями на 28 июля 2015 года)

Изм.	Взам. инв. №
	Подпись и дата
Изм.	Кол.уч
Лист	№ док
Подпись	Дата

<p>Данный документ не подлежит размножению и использованию без письменного разрешения ООО «Северный Ветер»</p>					
<p>08346000079210000160001-AP.T</p>					
					Лист

СП 2.4.3648-20 «Санитарно-эпидемиологические требования к организациям воспитания и обучения, отдыха и оздоровления детей и молодежи»

СанПиН 1.2.3685-21 "Гигиенические нормативы и требования к обеспечению безопасности и (или) безвредности для человека факторов среды обитания"

Здание:

Уровень ответственности здания - нормальный.

Коэффициент надежности по назначению – 1

в соответствии с ГОСТ Р 54257-2010

Степень огнестойкости – I

Класс функциональной пожарной опасности – Ф 2.1

Класс конструктивной пожарной опасности – С0

Основные технико-экономические показатели здания

№ п/п	Наименование	Ед. изм.	Кол.	Примечание
1	Площадь застройки	м ²	3426,46	
2	Строительный объем подземной части	м ³	10843	
3	Строительный объем надземной части,	м ³	60764	
	Общий строительный объем	м ³	71607	
4	Площадь здания общая (СП 118.13330.2012*)	м ²	11073	
	в т. числе площадь подвала	м ²	2456	

* Общая площадь здания определяется как сумма площадей всех этажей (включая технический, мансардный, цокольный и подвальный). Площадь этажа следует измерять на уровне пола в пределах внутренних поверхностей (с чистой отделкой) наружных стен.

б 1. Обоснование принятых архитектурных решений в части обеспечения соответствия зданий, строений и сооружений установленным требованиям энергетической эффективности .

Тепловая оболочка здания должна отвечать следующим требованиям :

а) приведенное сопротивление теплопередаче отдельных ограждающих конструкций должно быть не меньше нормируемых значений.

Согласно СП 50.13330.2012 для этих градусо-суток нормируемое сопротивление теплопередаче для наружных стен здания $R_{req}^w = 4,05 \text{ м}^2 \cdot \text{°C}/\text{Вт}$, совмещенной кровли $R_{req}^c = 5,99 \text{ м}^2 \cdot \text{°C}/\text{Вт}$, окон и других светопрозрачных конструкций $R_{req}^f = 0,69 \text{ м}^2 \cdot \text{°C}/\text{Вт}$, перекрытия над техподпольями (+5 °С) по СП 50.13330.2012 равно R_0^n при этом $n = (t_{int} - t_c)/(t_{int} - t_{ext}) = (21-5)/(21+42) = 0,254$ следовательно $R_{req}^f = R_0^n = 5,99 \times 0,254 = 1,521$.

Приведенное сопротивление теплопередаче наружных ограждений:

Данный документ не подлежит размножению и использованию без письменного разрешения ООО «Северный Ветер»

08346000079210000160001-AP.T

Лист

Взам. инв. №

Подпись и дата

Инв. № подл.

Изм. Кол.уч Лист № док Подпись Дата

$$\Delta t_0 = \frac{\quad}{5,59 \times 8,7} = 1,29 \leq \Delta t_n$$

Нормируемый температурный перепад, принимаемый для перекрытий над проездами, подвалами и подпольями равен $\Delta t_n = 2,0 \text{ }^\circ\text{C}$

Расчетный температурный перепад, рассчитываемый по формуле 4 СНиП 23-02-2003, равен:

Перекрытия над подвалом (+5)

$$n = (t_{int} - t_c) / (t_{int} - t_{ext}) = (21 - (+5)) / (21 - (-42)) = 0,254$$

$$\Delta t_0 = \frac{0,254(21 - (-42))}{2,384 \times 8,7} = 0,77 \leq \Delta t_n$$

Температура внутренней поверхности конструктивных элементов остекления окон зданий (кроме производственных) должна быть не ниже плюс $3 \text{ }^\circ\text{C}$, (п. 5.10 СНиП 23-02-2003)

Расчетный температурный перепад, рассчитываемый по формуле 4 СНиП 23-02-2003, равен:

Светопрозрачных конструкций

$$\Delta t_0 = \frac{1(21 - (-42))}{0,72 \times 8,7} = 10,06$$

$$21 - 10,06 = 10,94 > 3 \text{ }^\circ\text{C}$$

Коэффициент остекленности фасадов здания f :

$$f = A_F / A_{W+F} = 1900 / 7248 = 0,262$$

Показатель компактности здания k_e^{des} , 1/м:

$$k_e^{des} = A_e^{sum} / V_h = 20012,06 / 60540 = 0,331$$

Для трехэтажного здания по таблице 14 нормируемое значение равно

$$q^{mp}_{om} = 0,417 \text{ Вт}/(\text{м}^3 \cdot \text{ }^\circ\text{C}).$$

С учетом 20% снижения $q^{mp}_{om} = 0,3336 \text{ Вт}/(\text{м}^3 \cdot \text{ }^\circ\text{C}).$

Максимально допустимое отклонение от нормируемых показателей в пределах определенного класса энергоэффективности В составляет от -15% ($q^p_{om} = 0,2836 \text{ Вт}/(\text{м}^3 \cdot \text{ }^\circ\text{C}).$) до -30% ($q^p_{om} = 0,2335 \text{ Вт}/(\text{м}^3 \cdot \text{ }^\circ\text{C}).$)

Расчетная удельная характеристика расхода тепловой энергии на отопление и вентиляцию здания за отопительный период определяется по формуле (Г.1)

Данный документ не подлежит размножению и использованию без письменного разрешения ООО «Северный Ветер»

08346000079210000160001-AP.T

Лист

Инв. № подл.	Взам. инв. №	Подпись и дата					Изм.	Кол.уч	Лист	№ док	Подпись	Дата
<p>Данный документ не подлежит размножению и использованию без письменного разрешения ООО «Северный Ветер»</p> <p>08346000079210000160001-AP.T</p>												
Лист												

$$q_{от}^p = k_{об} + k_{вент} - \beta_{КПИ} (k_{быт} + k_{рад}) = 0,105 + 0,1436 - 0,734 * (0,0141 + 0,0396) = 0,209$$

Расход тепловой энергии на отопление и вентиляцию здания за отопительный период определяется по формуле (Г.10)

$$Q_{от}^{год} = 0,024 ГСОП V_{от} q_{от}^p = 0,024 * 7582 * 60540 * 0,209 = 2302415,7$$

Общие теплотери здания за отопительный период определяются по формуле (Г.11)

$$Q_{общ}^{год} = 0,024 ГСОП V_{от} (k_{об} + k_{вент}) = 0,024 * 7582 * 60540 * (0,105 + 0,1436) = 2738662,8$$

Удельный расход тепловой энергии на отопление и вентиляцию здания за отопительный период определяется по формуле

$$q = Q_{от}^{год} / A_{от} = 2302415,7 / 14857,52 = 154,97$$

Степень снижения расхода энергии за отопительный период равна минус 37,35 %. Следовательно, здание относится к классу В+ («Высокий») по классу энергосбережения.

б 2. Перечень мероприятий по обеспечению соблюдения установленных требований энергетической эффективности к архитектурным решениям, влияющим на энергетическую эффективность зданий, строений и сооружений

Проект выполнен с учетом:

- максимальной эффективности использования отведенной для строительства территории.
- стилистического и образного решения, отвечающего современным архитектурным представлениям.
- применения современных инженерных и конструктивных решений, позволяющих возведение здания в короткие сроки и с высоким качеством.

Архитектурные решения фасадов отвечают требованиям современной застройки и предполагают долговременную эксплуатацию без капремонта.

Стены выше отм. 0,000 – 3х-слойные, несущие. Внутренний слой кладки - из мелкозернистых ячеистобетонных блоков класса В3.5, с объемной плотностью D600, толщиной 300мм на клеящих мастиках с пластифицирующими добавками.

Облицовка наружных стен - Керамогранит по НФС с воздушным зазором «ZIAS», типа ТС 2004002 (Техническое свидетельство № 6014-20 действительно до «01» апреля 2023г.), технический отчет по теме: «Экспериментальные исследования по оценке сейсмостойкости конструкций навесных вентилируемых фасадных систем «ZIAS» с использованием облицовки из керамогранита ООО "ЗКС" т.м. "Уральский гранит". (Уральский гранит™ ООО «ЗКС», техническое свидетельство №4138-14 материал для облицовки наружных стен и зданий различного назначения, сертификат соответствия ССБК RU.ПБ11.Н00056 по 13.04.2022 НГ).

Данный документ не подлежит размножению и использованию без письменного разрешения ООО «Северный Ветер»

08346000079210000160001-AP.T

Лист

Инв. № подл.	Подпись и дата	Взам. инв. №						
			Изм.	Кол.уч	Лист	№ док	Подпись	Дата

пожарной опасности К0 (45). По периметру выходов на кровлю шириной 3м, при переменной высоте блоков здания на 6 м на кровле, предусмотрено устройство защитного покрытия из плитных материалов (НГ) толщиной 40 мм.

В качестве ограждающих строительных конструкций (Блоки А, Г (по оси Г/Г) применены стеновые сэндвич-панели поэлементной сборки «МП СП ПС» производства ООО «Компания Металл Профиль», изготавливаемые по ТУ 5285-002-37144780-2012.

Стеновые сэндвич-панели приняты толщиной 200 мм, закрепляются к металлоконструкциям фахверка. Указанные сэндвич-панели имеют предел огнестойкости не менее EI 60, класс пожарной опасности К0(45) (сертификат соответствия №ССБК.RU.ПБ25.Н00393 от 31.07.2020 г.).

Заполнение оконных и дверных проемов – блоками из ПВХ профилей с остеклением двухкамерными стеклопакетами по ГОСТ 30674-99 и ГОСТ 30970-2014, Секционные гаражные ворота по ГОСТ 31174-2017.

Конструкции витражных систем, применяемые в качестве наружных стен здания в лестничных клетках имеют предел огнестойкости не менее EI5, с подтверждением его соответствующими сертификатами, протоколами натурных огневых испытаний.

Предусмотрено устройство металлических ограждений высотой 1,2 м у витражных конструкций, являющихся ограждающими конструкциями этажей. В уровнях межэтажных перекрытий в местах примыкания к ним витражного остекления предусмотрено устройство сертифицированных противопожарных рассечек (система СИАЛ КП50, КП50К и КП60), ТУ 5271-002-55583158-2009 обеспечивающих нормативный предел огнестойкости перекрытий и их дымо- газонепроницаемость при пожаре. Соответствует требованиям Технического регламента «О требованиях пожарной безопасности» ФЗ № 123-ФЗ от 22 июля 2008г ГОСТ Р 53308-2009 «Конструкции строительные. Светопрозрачные ограждающие конструкции заполнения проемов. Метод испытаний на огнестойкость».

Согласно п. 5.2 ст. 30 Федерального закона от 30.12.2009 N 384-ФЗ «Технический регламент о безопасности зданий и сооружений» конструкция окон обеспечивают открывание створок только во внутрь помещения, мытье глухих оконных проемов должна осуществлять специализированная организация со специальным снаряжением либо с использованием авто-люлек с допуском исполнителей к работе на высоте.

Дверные проемы наружные с остеклением по ГОСТ 23747-2015.

Кирпичные перегородки выполняются кладкой II категории по сопротивляемости сейсмическим воздействиям ($180\text{кПа} > R_{пр} > 120\text{кПа}$) из пустотелого кирпича марки М100 по ГОСТ 530-2012, на цементно-песчаном растворе марки М100, армированные в горизонтальных швах арматурными кладочными сетками через 575мм (5 рядов кладки) и крепятся к несущим конструкциям П-образными скобами из полосовой стали по ГОСТ19903-74 С245 ГОСТ27772-88* толщиной 4мм с шагом 1200мм. Дверные проемы дополнительно усилены обрамляющими арматурными стержнями Ø12А400 ГОСТ 5781-82* в слое цементно-песчаного раствора не ниже марки 100, толщиной 50 мм. Конструкции перегородок предусмотрены в соответствии с указаниями СП 14.13330.2014, раздел 6.5.

Г. Описание решений по отделке помещений основного, вспомогательного, обслуживающего и технического назначения.

Административные помещения, кабинеты:

Стены: шпонированные панели UNIPROC (НГ) для внутренней отделки стен.

Потолок : подвесной потолок Rockfon® Mono® Acoustic.

Данный документ не подлежит размножению и использованию без письменного разрешения ООО «Северный Ветер»

08346000079210000160001-AP.T

Лист

Взам. инв. №						
	Подпись и дата					
Инв. № подл.						
	Изм.	Кол.уч	Лист	№ док	Подпись	Дата

Полы: в ламинат Classen 832-4 WR (водостойкий ламинат, класс использования 32);
Все отделочные материалы имеют все необходимые сертификаты, допускающими проводить их уборку влажным способом с применением дезинфицирующих средств.

Вестибюль, фойе, арт кафе.

Стены: керамогранит Concrete SL Сити белый (SG072100R); Керамогранит Concrete SL Сити антрацит (SG070500R6).

Полы: Керамогранит Concrete SL Сити белый (арт. SG072100R); Керамогранит Concrete SL Сити антрацит (арт. SG070500R6)
Потолок :подвесной потолок Wallhof». (KM 1)

Коридоры, рекреации

Стены: ламинированные СМЛ панели для стен.
Полы: Керамогранит Concrete SL Сити белый (SG072100R);
Потолок : подвесной потолок Wallhof». (KM 1)

Зрительный зал .

Стены: панели Wallhof Acoustik™ (KM 1)
крепление на фирменные профили Wallhof
Потолок: Акустические панели Ecophon
Полы: КОВРОЛИН PRESIDENT (Arc edition, класс износостойкости 33, класс пожарной безопасности KM 2)

Малые кинозалы.

Стены: панель акустическая «Саундек (Soundec) Color», ГКЛЗ "АкустикГипс" 12,5, каркас из профилей ПС 100x50 и ПН 100x40, звукопоглощающие плиты «СтопЗвук БП Стандарт» 50 мм

Потолок: акустические панели «Акустилайн (Akustiline) Ampir», акустический гипсокартон ГКЛЗ «АкустикГипс» 12,5 мм, каркас из профилей ПП 60x27 и ПН 28x27, «СтопЗвук БП Стандарт» 50мм

Звукоизоляционный пол "плавающего" типа: плиты «СтопЗвук БП Флор», гидроизоляционная плёнка 2x2, армированная стяжка 80 мм, ковровое покрытие Betar.

Студия звукозаписи.

Перегородка в студии: блоки газобетонные стеновые 600 x 400 x 250
Звукоизоляционный пол "плавающего" типа: панель звукоизоляционная «АкустовЪ -ШИП-70», ГВЛ 12.5мм, ДСП 20мм, демпфирующая прокладка «АкустовЪ-Базис», ламинат.

Стены: панель звукоизоляционная «АкустовЪ -ШИП-70», ГВЛ 12.5 мм, плита звукопоглощающая «АкустовЪ –АС», , акустическая панель 3000x600x25мм «Гера», акустическая панель 2700x600 «Ecophon Akusto™ Wall C».

Потолок: панель звукоизоляционная «АкустовЪ -ШИП-70», плита звукопоглощающая «АкустовЪ –АС», панель звукопоглощающая «Ecophon Focus™ Ds»

Сцена.

сценический линолеум Grabo Evidance 60 (KM2)

Конференц зал

Стены: высокоглянцевые стеновые панели с УФ лаком (KM 0)

Данный документ не подлежит размножению и использованию без письменного разрешения ООО «Северный Ветер»

08346000079210000160001-AP.T

Лист

Взаим. инв. №						
	Подпись и дата					
Инв. № подл.						
	Изм.	Кол.уч	Лист	№ док	Подпись	Дата

Потолок: панели Rockfon Sonar Bas (KM2) на подсистеме Rockfon® System T24 A, E ECR™.

Полы: Паркетная доска Tilo Лиственница сатин арт. L1175

Санузлы, душевые, раздевалки:

Стены: Боско серый керамический гранит арт. SG410500N; SG410400N Боско темный керамический гранит арт. SG410400N (KERAMA MARAZZ),

Потолок: реечный потолок Wallhof». (KM 1).

Полы: Боско серый керамический гранит арт. SG410500N (KERAMA MARAZZ)

Потолки и стены должны быть гладкими, без щелей, трещин, допускающими проводить их уборку влажным способом с применением дезинфицирующих средств.

Помещения прачечной:

Стены: Боско серый керамический гранит арт. SG410500N (KERAMA MARAZZ)

Потолок: реечный потолок Wallhof». (KM 1)..

Полы: Боско серый керамический гранит арт. SG410500N (KERAMA MARAZZ)

Внутренние лестницы.

Стены: Боско серый керамический гранит арт. SG410500N (KERAMA MARAZZ)

Потолок: затирка цементно-песчаным раствором, водоэмульсионная окраска

Полы: SG925000N Александрия светлый 30x30 керамический гранит;
SG925000N/GR Ступень фронтальная Александрия светлый 30x30; SG925000N Александрия светлый 30x30 керамический гранит; SG925000N/GR/AN Ступень угловая универсальная Александрия светлый 30x3. (KERAMA MARAZZ)

В помещениях поверхности потолка, стен и пола должны быть гладкими, допускающими их уборку влажным способом и устойчивыми к действию моющих и дезинфицирующих средств, разрешенных к применению и имеющих соответствующие сертификаты.

Проект здания учитывает сохранение прочности и устойчивости несущих конструкций в течение срока, установленного в задании на проектирование, при условии систематического технического обслуживания, соблюдения правил эксплуатации и ремонта здания.

Технические помещения, венткамеры, тепловой пункт:

Стены: штукатурка, водоэмульсионная окраска.

Потолок: затирка цементно-песчаным раствором, водоэмульсионная окраска.

Полы: керамогранитная плитка.

Электрощитовая:

Стены: штукатурка, водоэмульсионная окраска.

Потолок: затирка цементно-песчаным раствором, водоэмульсионная окраска.

Полы: стяжка 100мм, керамогранитная плитка.

Общие примечания к отделке:

На путях эвакуации запроектированы материалы с пожарной опасностью, не более чем:

Данный документ не подлежит размножению и использованию без письменного разрешения ООО «Северный Ветер»

08346000079210000160001-AP.T

Лист

Изн. № подл.	Подпись и дата	Взам. инв. №					Данный документ не подлежит размножению и использованию без письменного разрешения ООО «Северный Ветер»		Лист
							08346000079210000160001-AP.T		
Изм.	Кол.уч	Лист	№ док	Подпись	Дата				

КМ0 - для отделки стен, потолков и заполнения подвесных потолков в вестибюлях, лестничных клетках, лифтовых холлах;

КМ1 - для отделки стен, потолков и заполнения подвесных потолков в общих коридорах, холлах и фойе;

КМ1 - для покрытий пола в вестибюлях.

КМ2 - для покрытий пола в общих коридорах, холлах, фойе.

Во внутренней отделке используются безвредные строительные и отделочные материалы имеющие необходимые сертификаты и документы для применения в зданиях с классом функциональной пожарной опасности Ф 1.1.

Д. Описание архитектурных решений, обеспечивающих естественное освещение помещений с постоянным пребыванием людей.

Все помещения с постоянным пребыванием людей имеют естественное освещение согласно нормам СНиП. Коэффициенты естественного освещения соответствуют нормам СП 2.4.3648-20

На территории продолжительность инсоляции составляет более 3 ч, в соответствии с нормами СанПиН 1.2.3685-21

Е. Описание архитектурно-строительных мероприятий, обеспечивающих защиту помещений от шума, вибрации и другого воздействия

Для защиты от внешних источников шума предусмотрены:

Заполнение оконных и дверных проемов – блоками из ПВХ профилей с остеклением двухкамерными стеклопакетами по ГОСТ 30674-99 и ГОСТ 30970-2014, витражи – алюминиевые.

Наружные стены в состав которых входит минераловатный утеплитель, что позволяет обеспечить нормативный уровень шумоизоляции от внешних источников.

Конструкции внутренних стен и перекрытий позволяют обеспечить нормативный уровень шумоизоляции. Отделочные материалы, применяемые в данном здании, предоставляются подрядчиком и должны иметь сертификаты соответствия пожарной безопасности установленного образца.

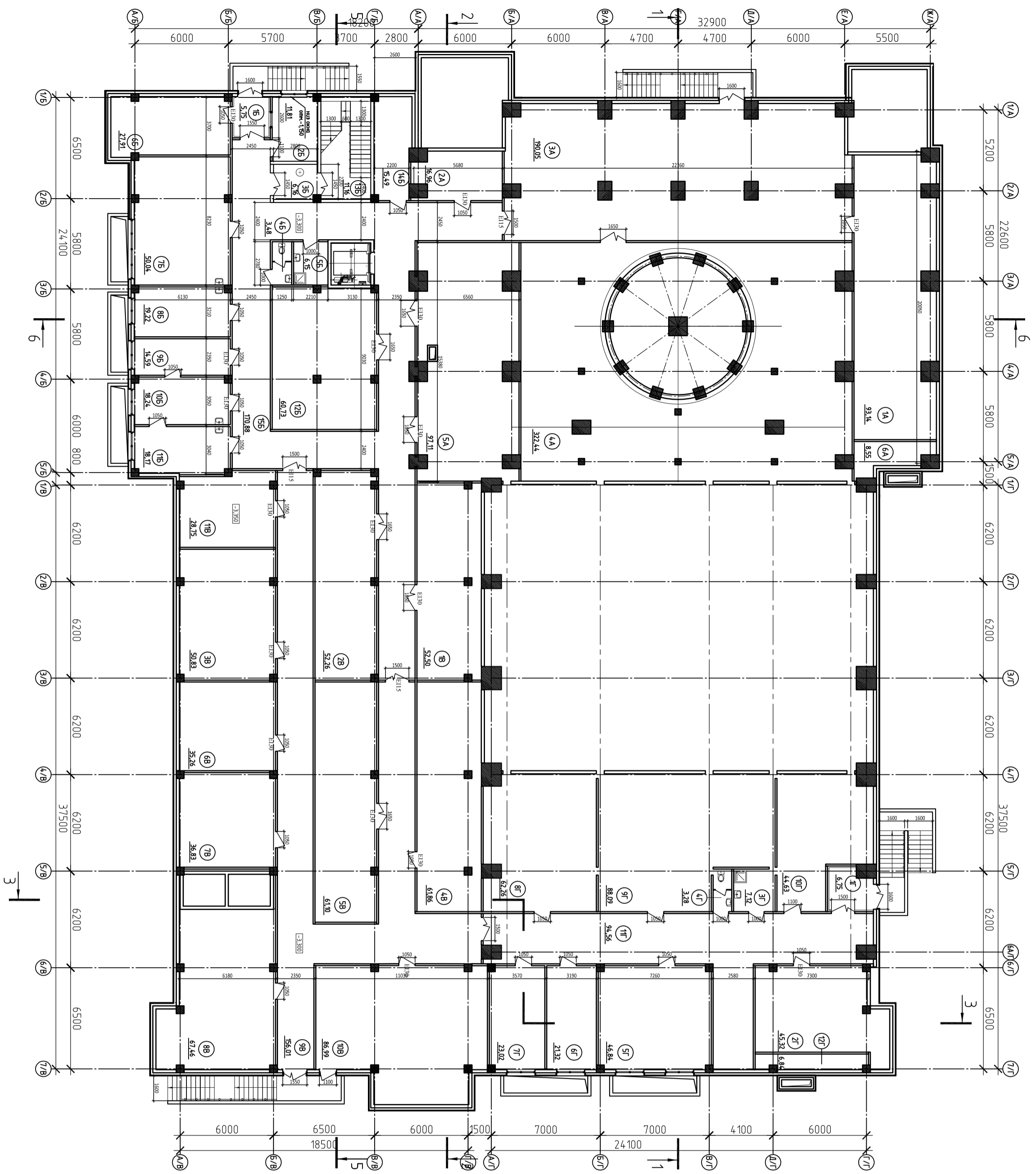
Уровни шума в помещениях не превышают гигиенические нормативы для общественных зданий и территории жилой застройки.

Крепление сантехнического оборудования выполняется по серии 4.904.-69, с виброизоляцией.

«Расчет уровня шума в помещениях здания см. Приложение

Взам. инв. №							Данный документ не подлежит размножению и использованию без письменного разрешения ООО «Северный Ветер»	Лист
	Подпись и дата							
Инв. № подл.							08346000079210000160001-AP.T	
	Изм.	Кол.уч	Лист	№ док	Подпись	Дата		

Подвал



Экспликация помещений блока А

Номер помещ.	Наименование	Площадь м ²	Кат. пом.
1А	Ванная	93,14	1
2А	Инженерия	16,96	83
3А	Тех. помещение стены	190,05	83
4А	Тех. помещение стены	322,44	83
5А	Хранение фондов	97,11	82
6А	Холодный опсек	8,55	
Экспликация помещений блока В			
		71,37	

Экспликация помещений блока В

Номер помещ.	Наименование	Площадь м ²	Кат. пом.
1В	Холодные фонды	52,5	83
2В	Инженерия	52,26	83
3В	Пом. для хранения декораций	50,83	82
4В	Тех.помещение	61,86	1
5В	Тех.помещение	61,1	83
6В	Инженерия	35,26	83
7В	Тех.помещение	36,83	1
8В	Ванная	67,46	1
9В	Коридор	56,01	1
10В	Теплобой пункт	86,99	1
11В	Эксплуатационная	28,75	84
11В	Эксплуатационная	689,85	

Экспликация помещений блока Г

Номер помещ.	Наименование	Площадь м ²	Кат. пом.
1Г	Танк	6,75	1
2Г	Ванная	45,32	1
3Г	Комната для персонала	3,28	
4Г	Пом. для опила персонала	46,84	
5Г	Пом. для опила персонала	21,32	
6Г	Помещение тех. персонала	23,02	
7Г	Тех.помещение	62,26	1
8Г	Тех.помещение	88,09	1
9Г	Тех.помещение	44,63	1
10Г	Тех.помещение	94,56	1
11Г	Коридор	6,84	
12Г	Холодный опсек	44,319	

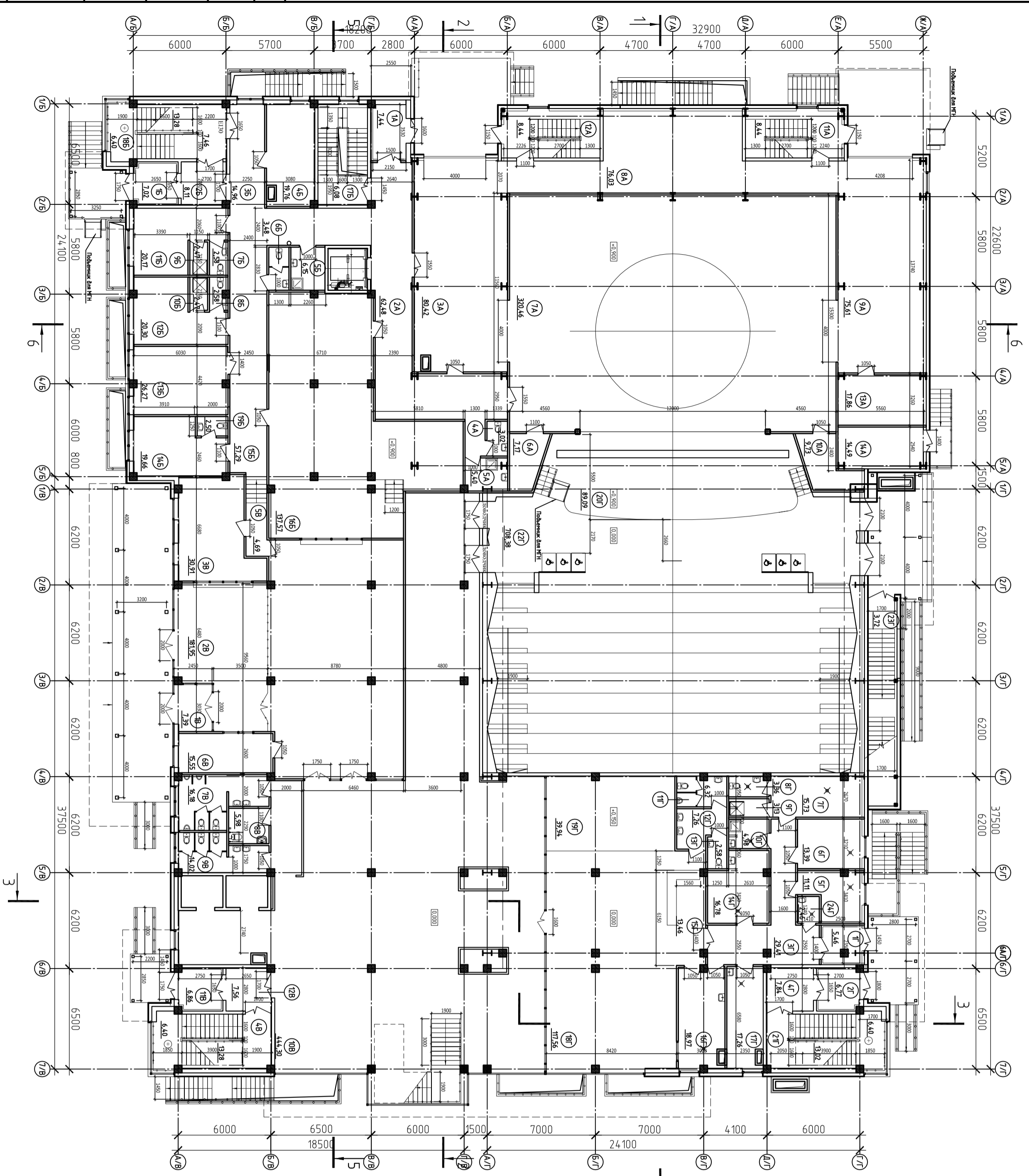
Номер помещ.	Наименование	Площадь м ²	Кат. пом.
1Б	Научно-образовные	5,75	
2Б	Танк	11,81	
3Б	Танк	6,16	
4Б	Санузел для персонала	3,48	
5Б	Комната уборочного персонала	6,28	1
6Б	Пожарная истосная	27,91	1
7Б	Холодильная камера	50,04	83
8Б	Помещение для хранения посуды персонала	19,22	
9Б	Кладовая чистого белья	14,59	
10Б	Габлянная	18,24	
11Б	Прочечная	18,17	
12Б	Помещение для хранения декораций	60,73	82
13Б	Лестничная клетка	11,16	
14Б	Помещение тех. персонала	15,49	
15Б	Коридор	110,88	
		439,91	

Данный документ не подлежит размножению и использованию без письменного разрешения ООО «Сверный ветер»			
08346000079210000160001-AP			
"Центр культуры и современного искусства" в микрорайоне Строителей, город Саянск, Иркутской области"			
Центр культуры		Статия	Лист
План подвала		П	1
		Листов	

Изм.	Код. уч.	Лист	№ док.	Подпись	Дата
Разработал		Анданьей			07.22
Проверил		Анданьей			07.22
Гл.инж.		Анданьей			07.22
ГИП		Винкова			07.22
Н.контроль		Бочдринской			07.22

Инв. № подл.	Подп. и дата	Взам. инв. №	Согласовано

1 ЭТАЖ



Экспликация помещений блока А

Номер помещений	Наименование	Площадь м ²	Кат. пом.
1А	Тандыр	7,44	Б2
2А	Коридор	62,48	Б2
3А	Специальный карман	80,42	Б2
4А	Санузел	3,02	Б2
5А	КМН	5,4	Б2
6А	Помещение для прокладок инженерных кон-цпд	7,17	Б2
7А	Сцена 2	320,46	Б2
8А	Коридор	76,03	Б2
9А	Специальный карман	75,61	Б2
10А	Помещение для прокладок инженерных кон-цпд	9,73	Б2
11А	Лестничная клетка	8,44	Б2
12А	Лестничная клетка	8,44	Б2
13А	Склад эл.компл. и электрооборудования	17,86	Б2
14А	Помещение ТКО	14,49	Б2
		696,99	

Экспликация помещений блока В

Номер помещений	Наименование	Площадь м ²	Кат. пом.
1Б	Тандыр	7,39	Б2
2Б	Вестибюль	181,95	Б2
3Б	Касса	30,91	Б2
4Б	Лестничная клетка	13,28	Б2
5Б	Коридор	4,69	Б2
6Б	Охран. пост пожарной охраны	15,55	Б2
7Б	Санузел М	16,18	Б2
8Б	Санузел для МН	5,98	Б2
9Б	Санузел Ж	14,02	Б2
10Б	Фойе	444,3	Б2
11Б	Тандыр	6,86	Б2
12Б	Вестибюль	7,56	Б2
		748,67	

Экспликация помещений блока Б

Номер помещений	Наименование	Площадь м ²	Кат. пом.
1Б	Тандыр	7,02	Б2
2Б	Вестибюль	8,11	Б2
3Б	Реквизиция	14,96	Б3
4Б	Пом. для хранения оптич. оборудования	19,76	Б3
5Б	Концпд. уборочного участка	6,15	Б3
6Б	Санузел персонала	3,48	Б3
7Б	Санузел	2,58	Б3
8Б	Санузел	2,58	Б3
9Б	Душевая	2,47	Б3
10Б	Душевая	2,47	Б3
11Б	Гридерная	20,17	Б3
12Б	Гридерная	20,3	Б3
13Б	Склад эл.компл. и электрооборудования	26,27	Б2
14Б	Косметичная	19,66	Б2
15Б	Коридор	57,29	Б2
16Б	Гардероб	137,57	Б2
17Б	Лестничная клетка	6,08	Б2
18Б	Лестничная клетка	13,86	Б2
19Б	Санузел	2,5	Б2
		370,78	

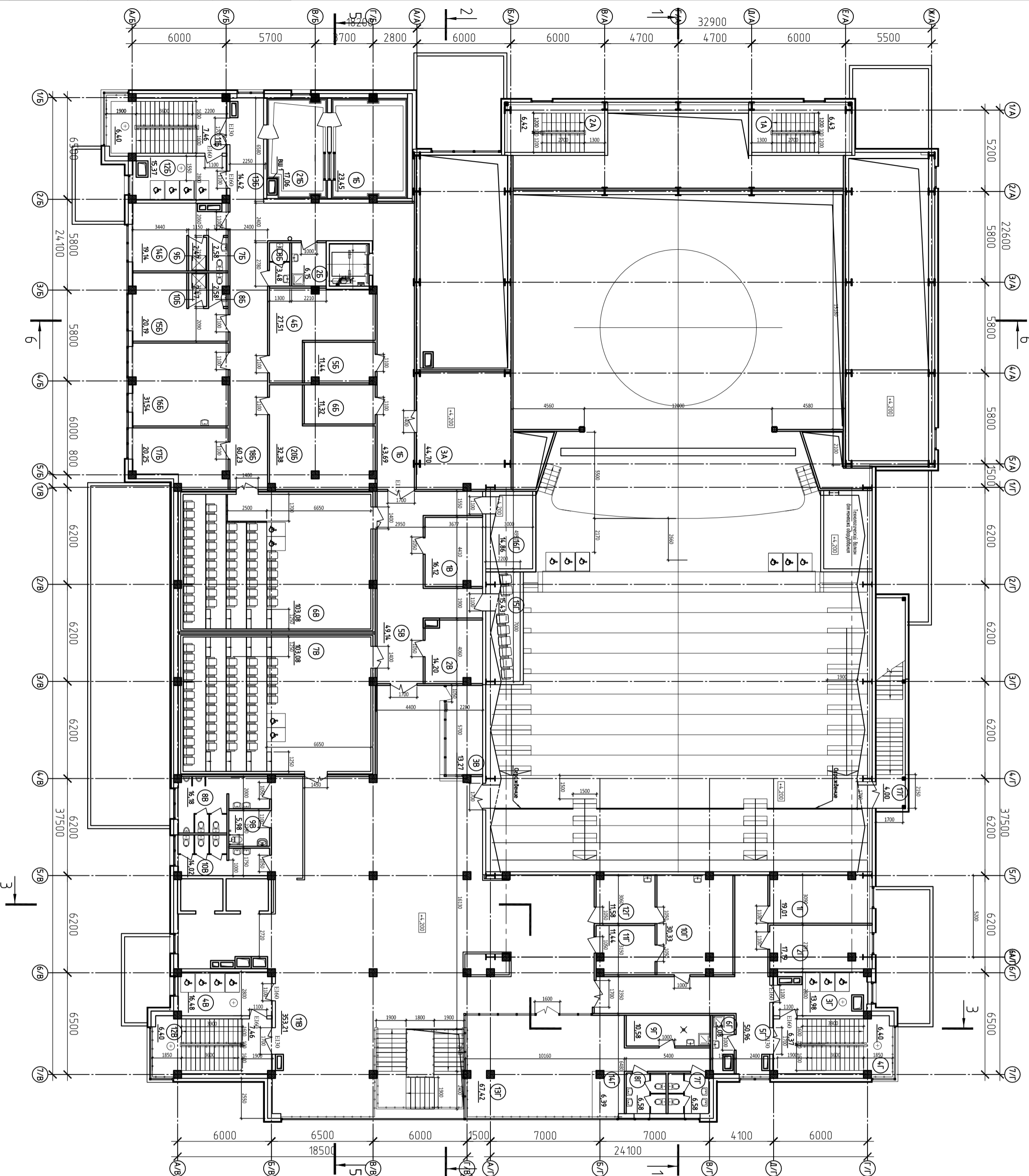
Экспликация помещений блока Г

Номер помещений	Наименование	Площадь м ²	Кат. пом.
1Г	Тандыр	5,46	Б2
2Г	Тандыр	6,77	Б2
3Г	Коридор	29,41	Б2
4Г	Вестибюль	7,84	Б2
5Г	Кладовая	11,11	Б3
6Г	Помещение для хранения	13,39	Б3
7Г	Помещение персонала	15,73	Б3
8Г	Санузел для персонала	3,36	Б3
9Г	Душевая	3,13	Б3
10Г	Концпд. уборочного участка	4,98	Б3
11Г	Санузел Ж	6,32	Б3
12Г	Умывальня	7,26	Б3
13Г	Санузел М	2,58	Б3
14Г	Кладовая ПВСТ	16,78	Б3
15Г	Барная стойка	13,46	Б3
16Г	Мужская туалет	18,97	Б3
17Г	Помещение для хранения ПВСТ	17,26	Б3
18Г	Арт. кафе	117,26	Б3
19Г	Сцена	39,94	Б3
20Г	Сцена 1	89,09	Б3
21Г	Лестничная клетка	13,02	Б3
22Г	Кладовый зал на 650 мест	708,38	Б3
23Г	Лестничная клетка	3,72	Б3
24Г	Помещение отхода	1155,22	Б3

Данный документ не подлежит размножению и использованию без письменного разрешения ООО «Сверный ветер»			
08346000079210000160001-AP			
"Центр культуры и современного искусства" в микрорайоне Строителей, город Саянск, Иркутской области"			
Изм.		Кол. уч.	Лист
Разработал	Андреев	№ док.	Подпись
Проверил	Андреев	Дата	07.22
Гл. спец.	Андреев		07.22
ГИП	Винкова		07.22
Н.контр.	Бочдринской		07.22
Центр культуры		Статия	Лист
План 1 этажа		П	2
Копиробил		Формат А2	

Согласовано		
Инв. № подл.	Подп. и дата	Взам. инв. №

2 ЭТАЖ



Экспликация помещений блока А

Номер помещ.	Наименование	Площадь м ²	Кам. пом.
1А	Лестничная клетка	6,43	Б3
2А	Лестничная клетка	6,42	Б3
3А	Инженерная	4,4,7	Б3
		57,55	

Экспликация помещений блока В

Номер помещ.	Наименование	Площадь м ²	Кам. пом.
1В	Инженерная	16,12	Б3
2В	Инженерная	14,2	Б3
3В	Каassa	13,27	Б3
4В	Зона ваэроаcтoсoу для МПН	16,48	
5В	Коридор	4,9,14	
6В	Кухонная на 50 мест	108,56	
7В	Кухонная на 50 мест	108,56	
8В	Санузел М	16,18	
9В	Санузел для МПН	5,98	
10В	Санузел Ж	14,02	
11В	Фойе	33,3,12	
12В	Лестничная клетка	13,86	
		729,49	

Экспликация помещений блока Б

Номер помещ.	Наименование	Площадь м ²	Кам. пом.
1Б	Научнообразное	23,45	
2Б	Сидения эргономичные	6,15	
3Б	Конюшня уборочного инвентаря	3,48	
4Б	Санузел персонaлa	27,51	Б3
5Б	Пом. для хранения аcтoмoуcкoй oбoрyдoвaннoй	11,4,4	Б3
6Б	Инженерная	11,32	Б3
7Б	Санузел	2,58	
8Б	Санузел	2,58	
9Б	Душевая	2,47	
10Б	Лестничная клетка	2,47	
11Б	Лестничная клетка	13,86	
12Б	Зона ваэроаcтoсoу для МПН	15,37	
13Б	Репаратурная	14,4,2	
14Б	Репаратурная	19,14	
15Б	Гридерная	20,19	
16Б	Помещение для oтбoкa и пpигoвoрa пицц	31,54	
17Б	Кoмнaтa cпeциaлнoгo	20,25	
18Б	Коридор	60,23	
19Б	Кoмнaтa cпeциaлнoгo	31,83	Б3
20Б	Кoмнaтa cпeциaлнoгo	17,06	Б2
21Б	Тoн кoмнaтa	320,28	

Экспликация помещений блока Г

Номер помещ.	Наименование	Площадь м ²	Кам. пом.
1Г	Научнообразное	19,01	
2Г	Кoмнaтa cпeциaлнoгo	17,19	
3Г	Зона ваэроаcтoсoу для МПН	13,98	
4Г	Лестничная клетка	12,77	
5Г	Коридор	50,96	
6Г	Конюшня уборочного инвентаря	5,08	
7Г	Санузел для нянечек М	6,58	
8Г	Санузел для девочек Д	11,4,4	
9Г	Помещение для мытья издучек	10,58	Б4
10Г	Конюшня oтбoкa	30,33	Б3
11Г	Разделочная персонaлa	11,4,4	Б3
12Г	Кoмнaтa пpигoвoрa пицц	11,58	Б3
13Г	Делпская кoмнaтa	67,4,2	
14Г	Место oчнoвaтoрa	6,39	
15Г	Административная лoжa	15,4,3	
16Г	Офисная лoжa	14,86	
17Г	Лестничная клетка	4	
		304,18	

Согласовано		
Инв. № подл.	Подп. и дата	Взам. инв. №

Изм.	Кол. чч	Лист	№ док.	Подпись	Дата
Разработал		Анданьев			07.22
Проверил		Анданьев			07.22
Гл. спец.		Анданьев			07.22
ГИП		Винюба			07.22
И контроль		Бочарников			07.22

Данный документ не подлежит размножению и использованию без письменного разрешения ООО «Северный ветер»

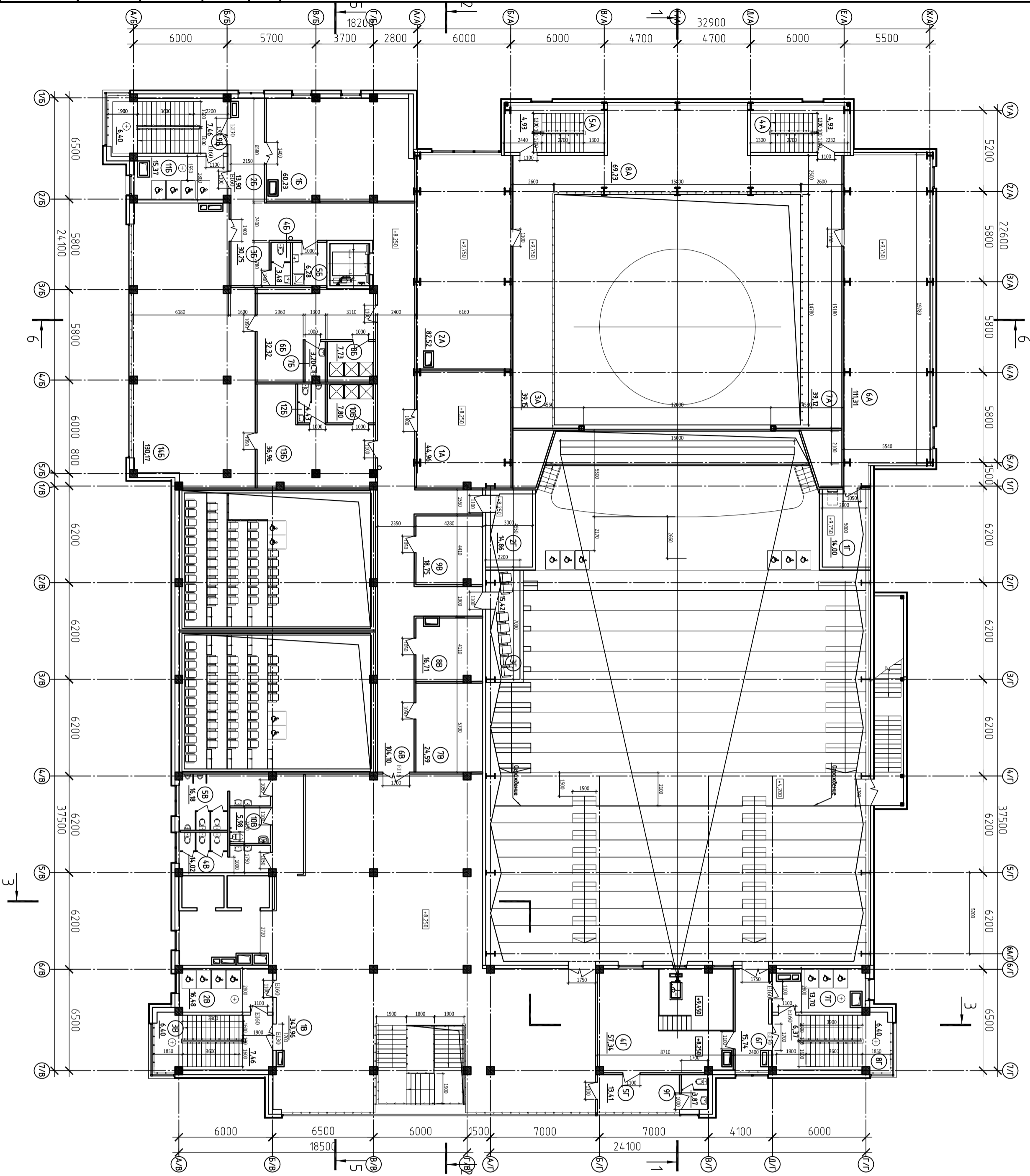
08346000079210000160001-AP

«Центр культуры и современного искусства» в микрорайоне Строительей, город Саянск, Иркутской области»

Центр культуры	Стадия	Лист	Листов
	II	3	

План 2 этажа

3 ЭТАЖ



Экспликация помещений блока А

Номер помещ.	Наименование	Площадь м ²	Кат. пом.
1А	Инденторная	44,96	Б3
2А	Тех. помещение стены	82,52	Б3
3А	Валкон для обслуживания ступи	39,15	Б3
4А	Лестничная клетка	4,93	Б3
5А	Лестничная клетка	4,93	Б3
6А	Тех. помещение стены	111,31	Б3
7А	Валкон для обслуживания ступи	39,12	Б3
8А	Коридор	69,23	Б3
		394,15	

Экспликация помещений блока Б

Номер помещ.	Наименование	Площадь м ²	Кат. пом.
1Б	Зал хореографии	60,23	Б2
2Б	Рекреация	13,9	Б3
3Б	Коридор	30,25	Б3
4Б	Санузел для персонала	6,28	Б3
5Б	Комната уборки инвентаря	32,32	Б3
6Б	Раздевалка Ж	7,73	Б3
7Б	Санузел Ж	3,2	Б3
8Б	Душевая	13,86	Б3
9Б	Лестничная клетка	7,8	Б3
10Б	Душевая	15,37	Б3
11Б	Зона вегетарианств М/Н	4,43	Б3
12Б	Санузел М	36,96	Б3
13Б	Раздевалка М	130,17	Б3
14Б	Зал хореографии	365,98	Б3

Экспликация помещений блока В

Номер помещ.	Наименование	Площадь м ²	Кат. пом.
1В	Фойе	34,3,96	Б3
2В	Зона вегетарианств М/Н	16,18	Б3
3В	Лестничная клетка	6,4	Б3
4В	Санузел М	14,02	Б3
5В	Санузел Ж	16,18	Б3
6В	Коридор	104,1	Б3
7В	Операторская	24,59	Б3
8В	Инденторная	16,71	Б3
9В	Инденторная	18,75	Б3
10В	Санузел для М/Н	5,98	Б3
		567,17	

Экспликация помещений блока Г

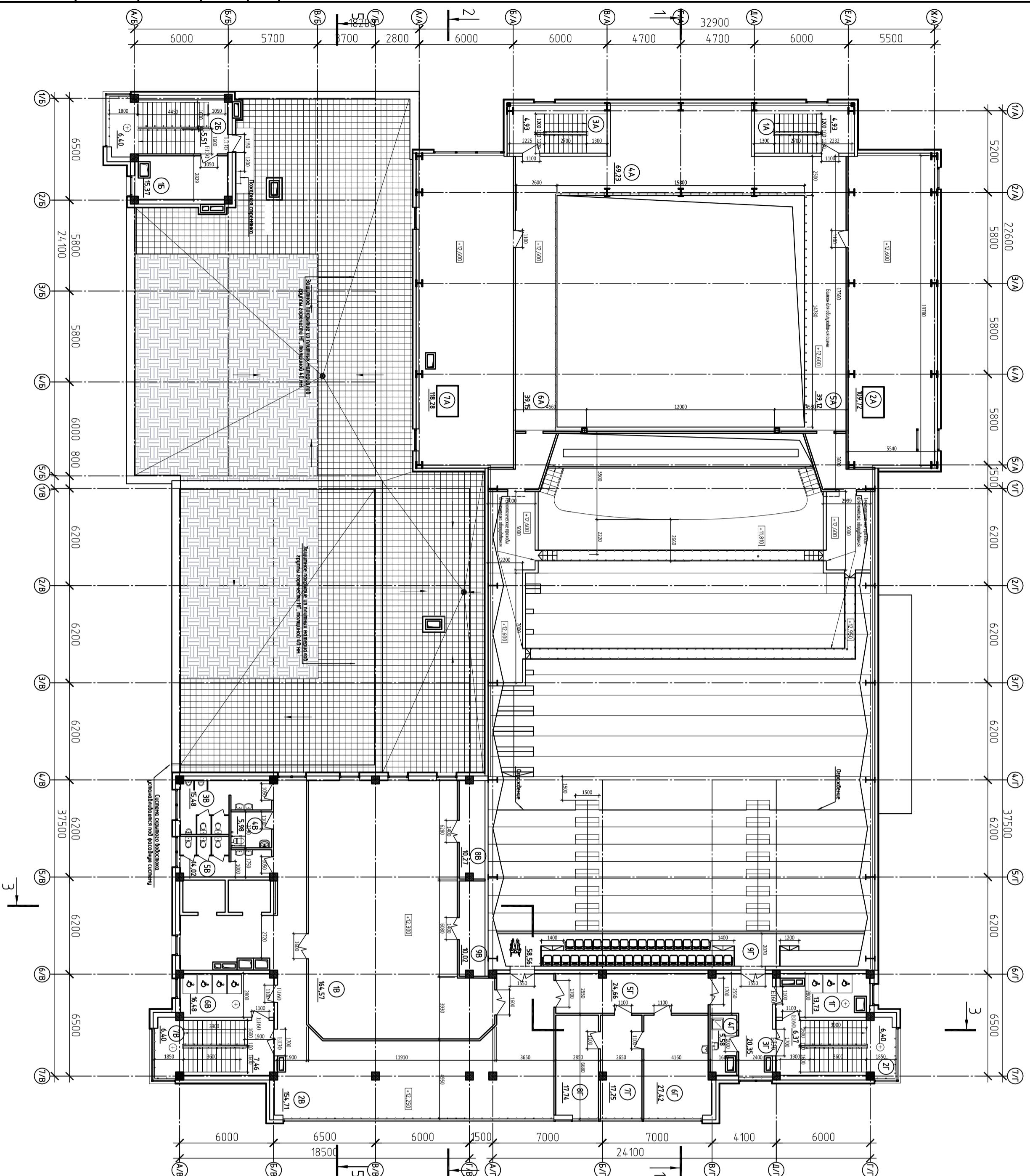
Номер помещ.	Наименование	Площадь м ²	Кат. пом.
1Г	Одежильная лодж	14,	Б3
2Г	Одежильная лодж	14,86	Б3
3Г	Административная лодж	15,42	Б3
4Г	Стеклопак. элюкопак. кинопроекторная	57,34	Б3
5Г	Коридор	13,41	Б3
6Г	Рекреация	15,74	Б3
7Г	Зона вегетарианств М/Н	13,7	Б3
8Г	Лестничная клетка	12,77	Б3
9Г	Санузел персонал	3,87	Б3
		161,11	

Изм.	Кол. уч.	Лист	№ док.	Подпись	Дата
Разработал	Анданьей				07.22
Проверил	Анданьей				07.22
Гл. спец.	Анданьей				07.22
ГИП	Винкоба				07.22
Н. контроль	Бочдринской				07.22

Данный документ не подлежит размножению и использованию без письменного разрешения ООО «Северный ветер»	
08346000079210000160001-AP	
"Центр культуры и современного искусства" в микрорайоне Строителей, город Саянск, Иркутской области"	
Центр культуры	
Стация	Лист
П	4
План 3 этажа	

Согласовано		
Инв. № подл.	Подп. и дата	Взам. инв. №

4 ЭТАЖ



Экспликация помещений блока А

Номер помещ.	Назначение	Площадь м ²	Кат. пом.
1А	Лестничная клетка	4,93	
2А	Двухъярусная эркероподобная	109,72	В3
3А	Лестничная клетка	4,93	
4А	Коридор	69,23	
5А	Балкон для обслуживания стен	39,12	
6А	Балкон для обслуживания стен	39,15	
7А	Тех.помещение стены	18,28	
		267,08	

Экспликация помещений блока Б

Номер помещ.	Назначение	Площадь м ²	Кат. пом.
1Б	Ванная	15,37	Д
2Б	Лестничная клетка	11,91	
		27,28	

Экспликация помещений блока В

Номер помещ.	Назначение	Площадь м ²	Кат. пом.
1В	Назначение	164,57	
2В	Конференц. зал на 130 мест	154,71	
3В	Фойе	15,48	
4В	Санузел для МПН	5,98	
5В	Санузел Ж	14,02	
6В	Зона обслуживания для МПН	16,48	
7В	Лестничная клетка	13,86	
8В	Идентификация	10,27	В3
9В	Идентификация	10,02	В3
		405,39	

Экспликация помещений блока Г

Номер помещ.	Назначение	Площадь м ²	Кат. пом.
1Г	Назначение	13,73	
2Г	Зона обслуживания для МПН	12,77	
3Г	Лестничная клетка	20,35	
4Г	Рекреация	5,58	
5Г	Книжная эркерночная инсталляция	24,66	
6Г	Коридор	27,42	
7Г	Кабинет директора	17,25	
8Г	Прячяная	17,74	
9Г	Паравозная	58,56	
	Балкон на 50 мест	198,06	

Данный документ не подлежит размножению и использованию без письменного разрешения ООО «Северный ветер»

08346000079210000160001-AP

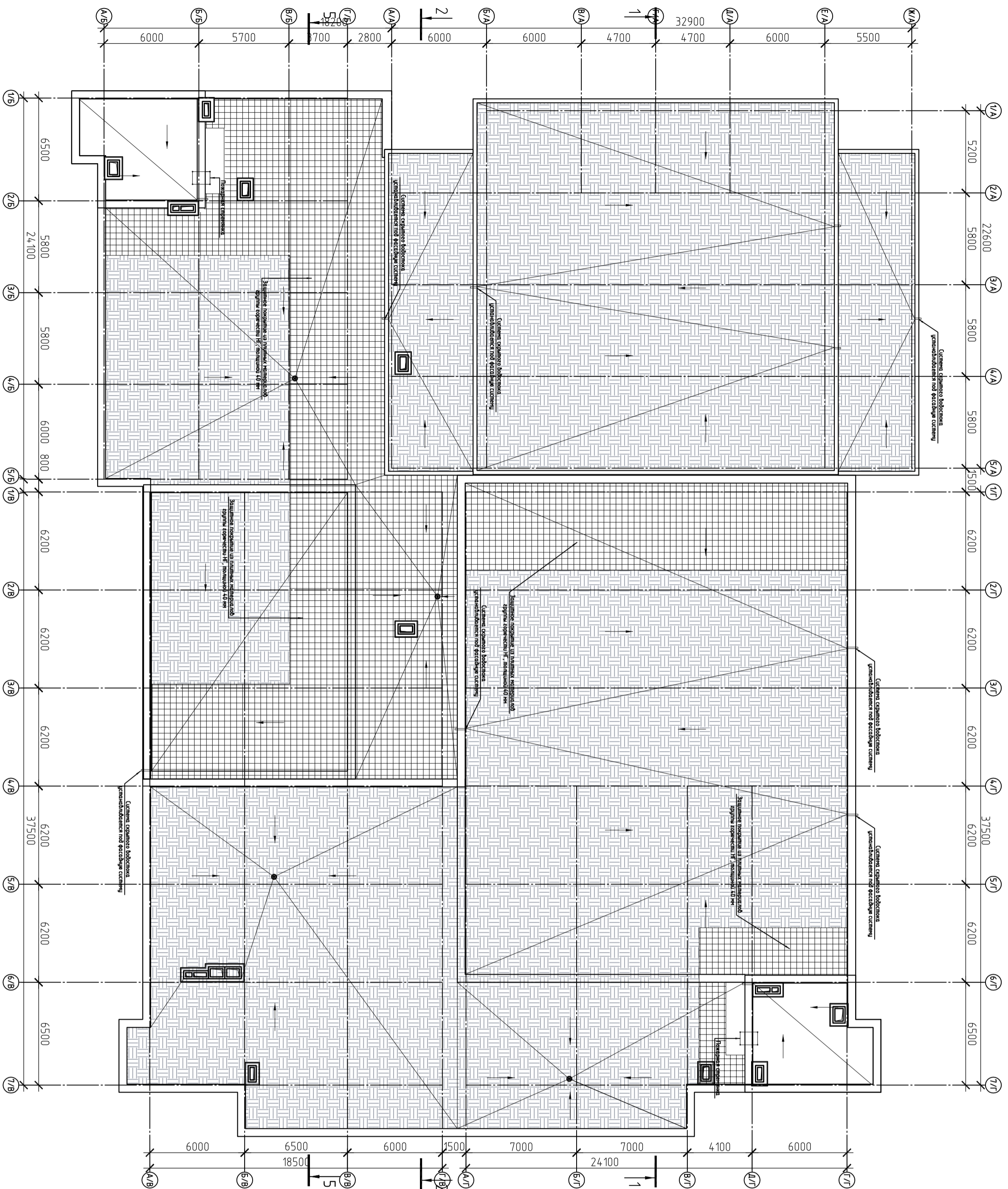
Изм.	Код. уч.	Лист	№ док.	Подпись	Дата
	Разработал	Анданьей			07.22
	Проверил	Анданьей			07.22
	Гл. спец.	Анданьей			07.22
	ГИП	Винкова			07.22
	Н. контроль	Бочдринской			07.22

"Центр культуры и современного искусства" в микрорайоне Строителей, город Саянск, Иркутской области"

Центр культуры

План 4 этажа

План кровли

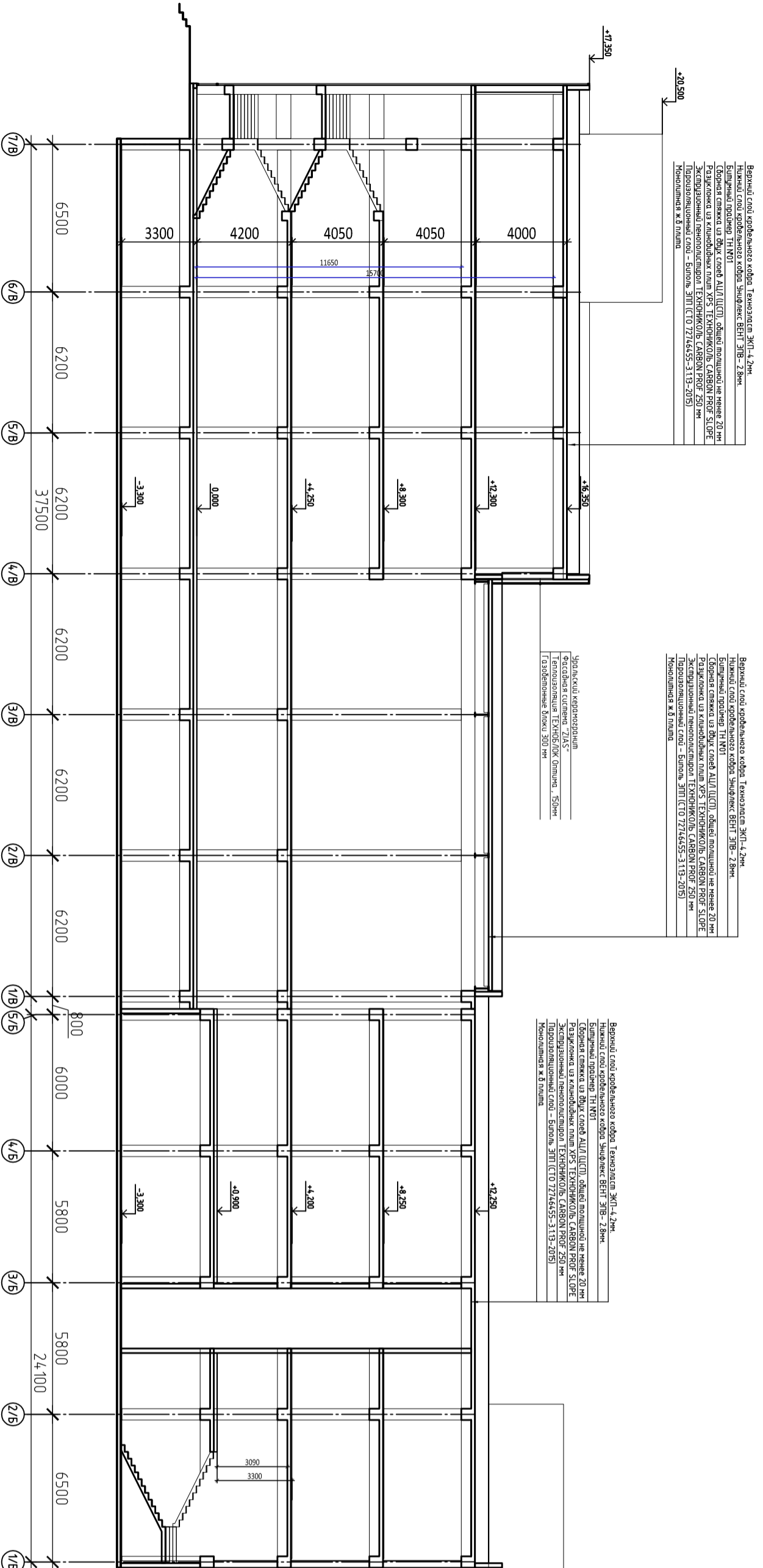


Согласовано

Инв. № подл.	Подп. и дата	Взам. инв. №

Данный документ не подлежит размножению и использованию без письменного разрешения ООО «Северный ветер»				08346000079210000160001-AP			
"Центр культуры и современного искусства" в микрорайоне Строителей, город Саянск, Иркутской области"							
Изм.	Кол. уч.	Лист	№ док.	Подпись	Дата	Центр культуры	
Разработал	Анданьей				07.22		
Проверил	Анданьей				07.22		
Гл. спец.	Анданьей				07.22		
ГИП	Винкова				07.22		
Н. контроль	Бочарников				07.22	План кровли	

Разрез 5-5



Видный слой обшивки кровли - Еврокартон 300 г/м², 2 см
 Битумный герметик ТИТОН
 Обрешетка из досок сосны АИЛ (ЕЛП), обшитая минеральной ватой не менее 20 см
 Защитный слой из минеральной ваты XPS ТЕХНОКОЛД, САРБОН ПРЮФ 50 мм
 Подкровельный слой - Европа 300 г/м² (ГОСТ 27445-5-113-2015)
 Мембранный материал

Видный слой обшивки кровли - Еврокартон 300 г/м², 2 см
 Битумный герметик ТИТОН
 Обрешетка из досок сосны АИЛ (ЕЛП), обшитая минеральной ватой не менее 20 см
 Защитный слой из минеральной ваты XPS ТЕХНОКОЛД, САРБОН ПРЮФ 50 мм
 Подкровельный слой - Европа 300 г/м² (ГОСТ 27445-5-113-2015)
 Мембранный материал

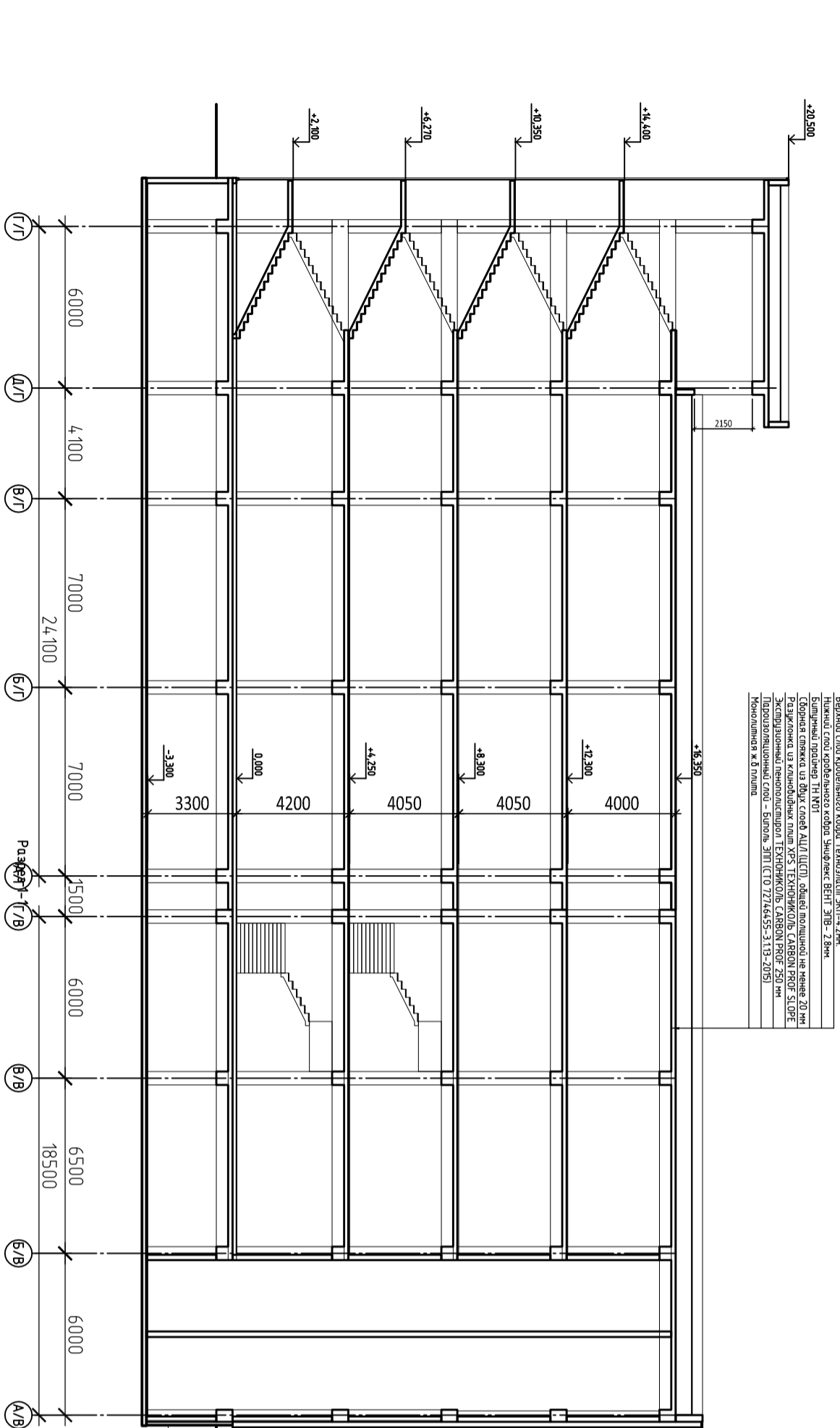
Утеплитель кровли
 Минеральная вата XPS
 Производство Европ 50 мм
 Еврокартон Европ 300 г/м²

Видный слой обшивки кровли - Еврокартон 300 г/м², 2 см
 Битумный герметик ТИТОН
 Обрешетка из досок сосны АИЛ (ЕЛП), обшитая минеральной ватой не менее 20 см
 Защитный слой из минеральной ваты XPS ТЕХНОКОЛД, САРБОН ПРЮФ 50 мм
 Подкровельный слой - Европа 300 г/м² (ГОСТ 27445-5-113-2015)
 Мембранный материал

Утеплитель кровли
 Минеральная вата XPS
 Производство Европ 50 мм
 Еврокартон Европ 300 г/м²

Декоративная мембрана РАМБЕР стандарт
 Битумный герметик ТИТОН
 Обрешетка из досок сосны АИЛ (ЕЛП)
 Производство ТехноБит Омская, 150мм
 Подкровельный слой - Европа 300 г/м² (ГОСТ 27445-5-113-2015)
 Мембранный материал

Разрез 3-3



Видный слой обшивки кровли - Еврокартон 300 г/м², 2 см
 Битумный герметик ТИТОН
 Обрешетка из досок сосны АИЛ (ЕЛП), обшитая минеральной ватой не менее 20 см
 Защитный слой из минеральной ваты XPS ТЕХНОКОЛД, САРБОН ПРЮФ 50 мм
 Подкровельный слой - Европа 300 г/м² (ГОСТ 27445-5-113-2015)
 Мембранный материал

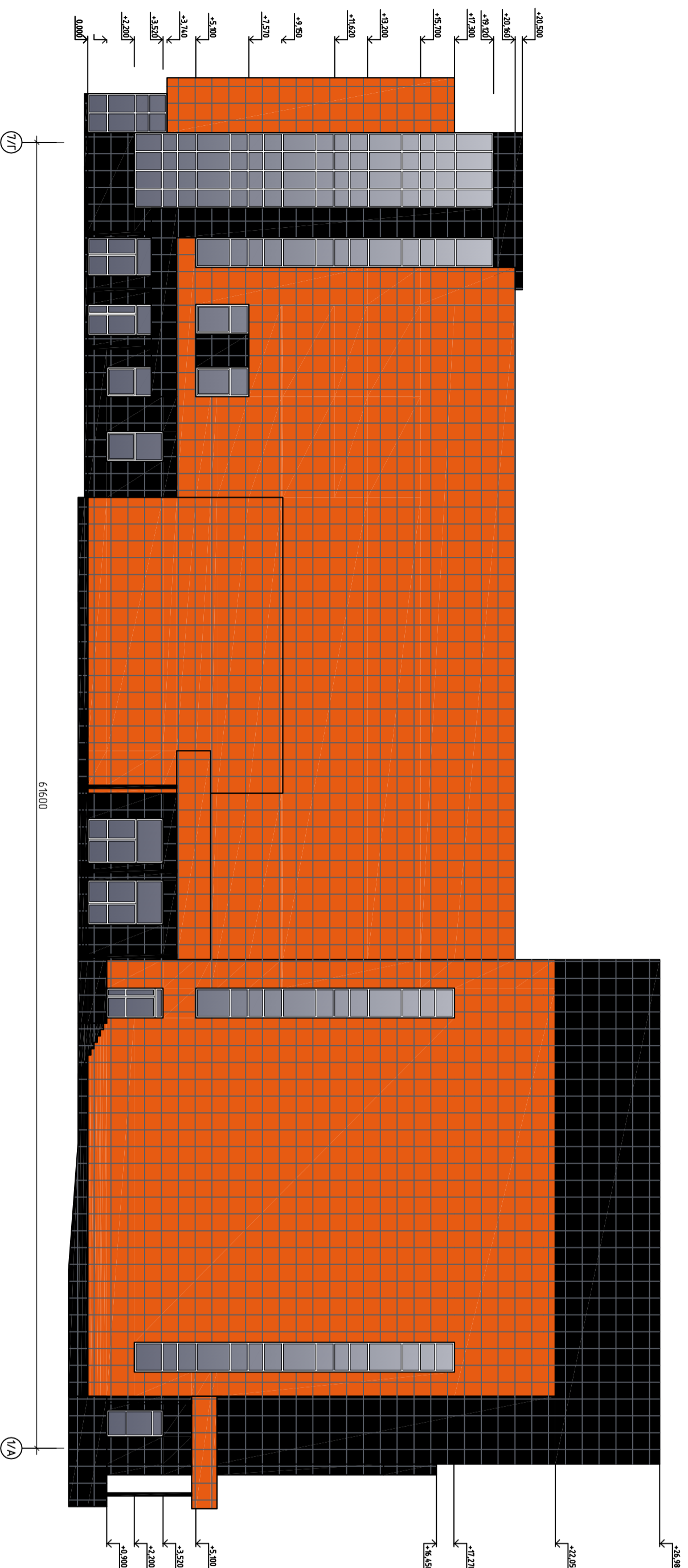
Утеплитель кровли
 Минеральная вата XPS
 Производство ТехноБит Омская, 150мм
 Еврокартон Европ 300 г/м²

Декоративная мембрана РАМБЕР стандарт
 Битумный герметик ТИТОН
 Обрешетка из досок сосны АИЛ (ЕЛП)
 Производство ТехноБит Омская, 150мм
 Подкровельный слой - Европа 300 г/м² (ГОСТ 27445-5-113-2015)
 Мембранный материал

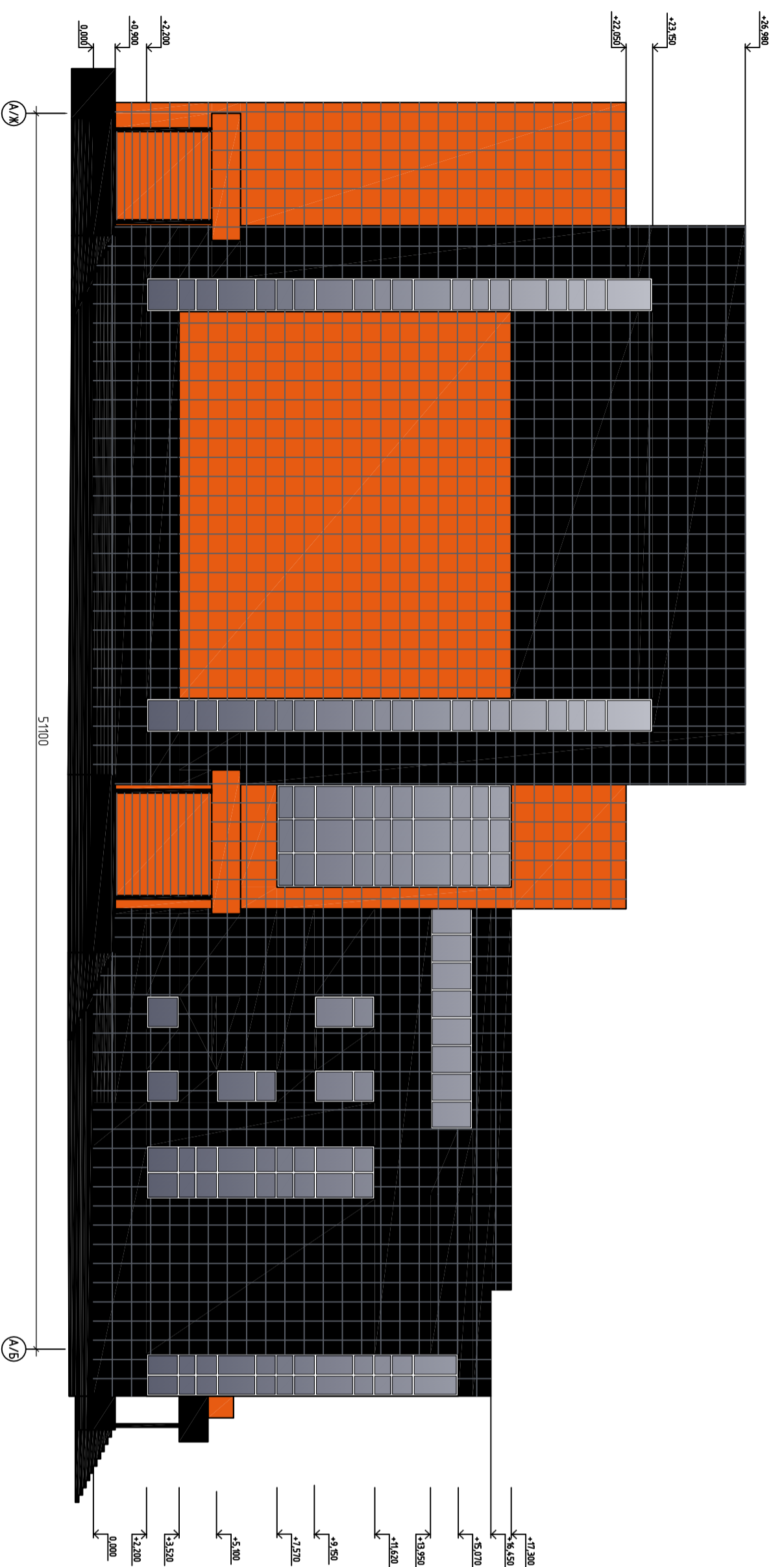
Инв. № подл.	Подп. и дата	Взам. инв. №

Данный документ не подлежит размножению и использованию без письменного разрешения ООО «Северный ветер»		08346000079210000160001-AP	
"Центр культуры и современного искусства" в микрорайоне Строителей, город Саянск, Иркутской области"			
Изм.	Кол. уч.	Лист	№ док.
Разработал	Андреев		07.22
Проверил	Андреев		07.22
Гл. спец.	Андреев		07.22
ГИП	Винкова		07.22
И. контроль	Бочдрникова		07.22
Центр культуры		Стация	Лист
Разрез 3-3, 5-5		П	10
Копирбл		Формат А2	

Фасад 7/Г-1/А



Фасад А/Ж-А/Б



Инв. № подл.	Подп. и дата	Взам. инв. №			

Данный документ не подлежит размножению и использованию без письменного разрешения ООО «Северный ветер»		08346000079210000160001-AP		"Центр культуры и современного искусства" в микрорайоне Строителей, город Саянск, Иркутской области"	
Изм.	Кол. уч.	Лист	№ док.	Подпись	Дата
Разработал		Андреев			07.22
Проверил		Андреев			07.22
Гл. инж.		Андреев			07.22
ГИП		Винкова			07.22
И. контрол.		Бочарников			07.22
Центр культуры			Стация	Лист	Листов
Фасад в осях 7/Г-1/А, фасад в осях А/Ж-А/Б			П	13	
Копиробил			Формат А2		